

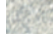



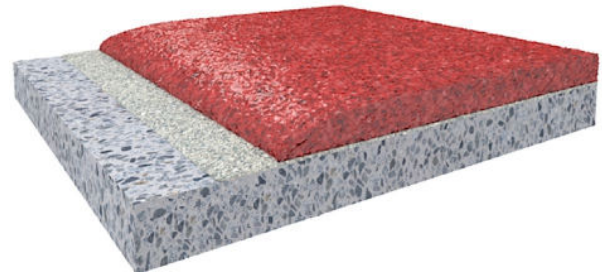
# CONIFLOOR HM

Kovan kulutuksen teollisuuslattiajärjestelmä, joka pohjautuu kestävään epoksihiertomassaan. Järjestelmä soveltuu kovaan mekaaniseen ja kemialliseen rasitukseen.

## JÄRJESTELMÄN RAKENNE

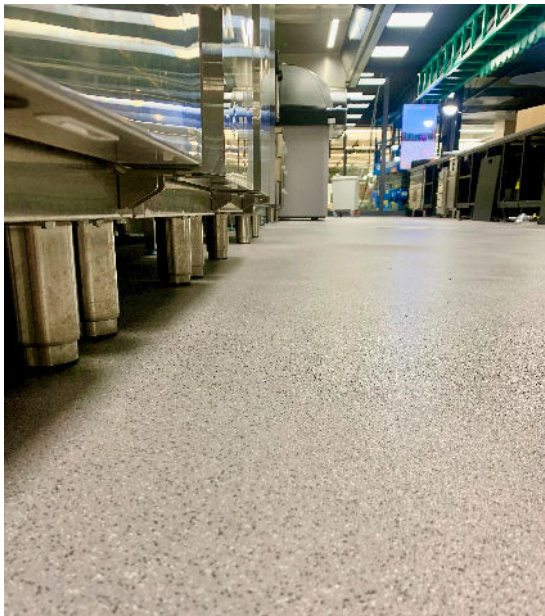
-  Pintalakka:  
CONIFLOOR EP 110
-  Synteettinen hiertomassa:  
CONIFLOOR EP 110
-  Primeri sementtipohjaisille alustoille:  
CONIFLOOR EP 110
-  Alusta: betoni, sementtipohjainen alusta tai muut  
Alustan kosteus saa olla arviointisyvytydellä  $\leq$  RH 97%

## KERROSPAKSUUS 3-4 mm



## JÄRJESTELMÄN OMINAISUUDET

- Monia väri vaihtoehtoja värihiekalla tehtynä
- Kestää erittäin kovaa kulutusta ja iskuja
- Nesteitä läpäisemätön pinta yhdellä asennuksella
- Erinomaiset mekaaniset ominaisuudet. Järjestelmä kestää vettä, merivettä, jätevettä, sekä erilaisia emäksiä, laimennettuja happoja, suolaliuosta, mineraaliöljyjä, voiteluaineita ja polttoaineita.
- VOC-päästöt käyttövalmiissa tuotteessa ovat  $<$  500 g/l VOC



## KÄYTTÖKOHEET

- Juoma- ja elintarviketeollisuus
- Sotilasalueet, joissa on raskasta kulutusta
- Lääketeollisuus
- Paperiteollisuus
- Koneistusteollisuus
- Varastot

## JÄRJESTELMÄN EDUT

- Värihiekalla esteettinen ulkonäkö
- Saumaton lukuunottamatta liikuntasauvoja
- Erittäin kovaa kulutusta ja iskuja kestävä
- Korkea hankauksen kestävyys, soveltuu trukkiliikenteelle, haarukkatrukeille ja telapyöräisille ajoneuvoille
- Hyvä kemiallinen kestävyys
- Mahdollisuus tehdä pintakarhennuksia
- Nestetiivis pinta
- Hyvä lämmön kestävyys mm. kuuma vesi
- Matalapäästöinen

**ASENNUS JA MENEKKI** (vihreällä merkityt kerrokset välttämättömiä)

KERROS	TUOTE	MENEKKI (kg/m <sup>2</sup> )	HIEKAN SIROTTELU (kg/m <sup>2</sup> )	PAKSUUS mm	ASENNUS
Pintalakka, läpinäkyvä	CONIFLOOR EP 110	0,10-0,12	-	noin 0,10	mikrokuitutela
Synteettinen epoksihierto	CONIFLOOR EP 110 + värjätty kvartsihiekkä (raekoko 0,7-1,2)	noin 2,0 kg hartsia + hiekka	-	3,0 - 4,0	hierto
Primeri	CONIFLOOR EP 110 + kvarsihiekkalla (raekoko 0,1-0,3) sirottelu	noin 0,3 - 0,5	noin 0,5	noin 0,10	tela tai kumilasta
Alusta	Standardien mukaisten ja hyväksytyjen sementtipohjaisten alustojen tulee olla rakenteellisesti kestäviä eikä alustassa saa olla halkeamia tai koloja. Tartuntavetolujuus $\geq 1.5 \text{ N/mm}^2$ , jäännöskosteus $< 4 \text{ \%}$ -CM, jos suurempi jäännöskosteus tai alustaan kertyy kosteutta, on asennettava kosteus suoja tai on tehtävä muita erityistoimenpiteitä. Alustan valmistelu, esim. jyrshintä tai sinkopuhallus, lakaisu tai imurointi on välttämätöntä. Kvarsihiekkoina löytyy esimerkiksi Scanmineral Scanmaskin Finland Oy:lta.				
HUOM!	Yksityiskohtaiset asennusohjeet saatavilla pyynnöstä teknisestä neuvonnastamme tai teknisestä tuote-esitteestä.				

**TEKNISET TIEDOT**

OMINAISUUS	STANDARDI	ARVO
Palokäyttäytyminen	EN 13501	B <sub>fl</sub> -S1 <sup>1)</sup>
Puristuslujuus	EN 196 / ASTM C190	noin 65-80 N/mm <sup>2</sup>
Tartuntavetolujuus	EN 13892-8	$> 1.5 \text{ N/mm}^2$
Kulutuskestävyys	BCA	AR 0,5
Korroosiota aiheuttavien aineiden vapautuminen		SR
Lämmönkestävyys, kuuma vesi		max. 80°C lyhytaikainen altistus max. 60°C jatkuva altistus
Iskun kestävyys	EN ISO 6272	$\geq 4 \text{ Nm (IR4)}$

Huomioitavaa: Lisätietoja tuote-esitteestä tai ota yhteyttä tekniseen neuvontaamme. Kaikki arvot ovat suuntaa-antavia. Siksi mitään vaateita ei voi tehdä perustuen tekniseen esitteeseen. Koska kaikkia esitteitä päivitetään säännöllisesti, on käyttäjän vastuulla hankkia viimeisin voimassa oleva esite. (katso [www.master-chemicals.fi](http://www.master-chemicals.fi) tai ota yhteyttä tekniseen neuvontaamme) – kaikkia teknisiä tietoja voidaan muuttaa ilman ennakoilmoitusta

1. EU-komission päätöksen 2010/85/EU 9.2.2010 mukaisesti tuote täyttää paloluokan En ilman erillisiä testejä. CONIFLOOR IES-järjestelmässä luokka B<sub>fl</sub>-S1 on testein määritetty.